



# 竹村石材新聞



新緑のまぶしい季節となりました。いかがお過ごしでしょうか。今年も野球シーズンが到来し、次男が所属する大学野球の春季リーグ(4月上旬~5月下旬)が始まりました。大学野球の大会は春と秋に開催され夏の大会は無いので、大学4年生となった次男にとって、これが最後の大会となります。昨年の春季リーグでは先輩たちの活躍のおかげで1部リーグに昇格しているのですが、強豪ばかりの1部では一勝するだけでも大変です!最後の大会を

目一杯楽しみつつ悔いの無いプレーをして、願わくば1部リーグ残留のまま後輩にバトンタッチしてくれることを祈っています。

竹村石材新聞の過去記事はこちらでご覧になれます⇒  
石材新聞配信希望の方は、下記アドレス脇田宛に件名をご記入のうえ、送信ください。 takemura@jeans.ocn.ne.jp



## 知っていますか? 5月の記念日

●5月26日は「東名高速道路全通記念日」です  
1969年(昭和44年)、神奈川県足柄上郡大井町の「大井松田IC」~静岡県御殿場市の「御殿場IC」が開通したことで、東名高速道路が全線開通しました。これにより、4年前に開通していた名神高速道路とも「小牧IC」で接続することになり、関東・中京・関西を結ぶ日本の大動脈が誕生しました。



■発行者 : 竹村石材株式会社

脇田 大 (わきだ まさる)

河北郡津幡町生まれ。妻、息子3人、妻の両親の7人大家族。かつて長男・次男が所属していた野球チームのお父さん方とお酒を飲むことがもっばらの楽しみです。



竹村公伸



脇田 大



竹村元成

竹村石材株式会社  
TEL: 076-241-0325  
石川県金沢市寺町5-2-38



# ～お墓・仏事の三二知識～



## ★喪服の色は白？ それとも黒？

現在では、喪服といえば黒が一般的ですが、実はこれが定着したのは明治以降のことで、それまでは白い喪服の時代が長く続いていました。古くは『日本書紀』にも白い喪服が登場し、その後、奈良時代になると、天皇の喪服が白から薄墨色になったことで上流階級の人々の間で薄墨色の喪服が広まりました。その後、平安時代には黒色になった時期もありましたが、庶民にまでは広まっていませんでした。

転機が訪れたのは明治維新後で、葬送儀礼で黒を着用する西洋文化の影響で黒い喪服が登場。その後は庶民の間でも、汚れが目立たず手入れのしやすい黒の喪服が広まったと言われています。



## 仏事クイズ Q&A

知っているようで知らない仏事のことや言葉の意味をクイズで確かめてみましょう。

Q

無常観という仏教的な思想が根底に流れ、ある一族の栄華と没落を描いた鎌倉時代に成立したとされる作品は次のうちどれでしょう？

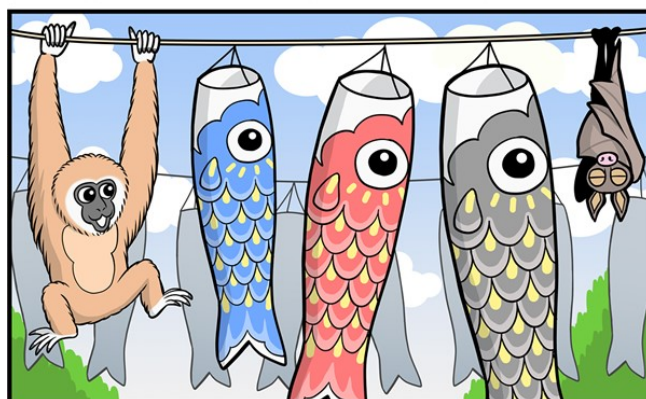
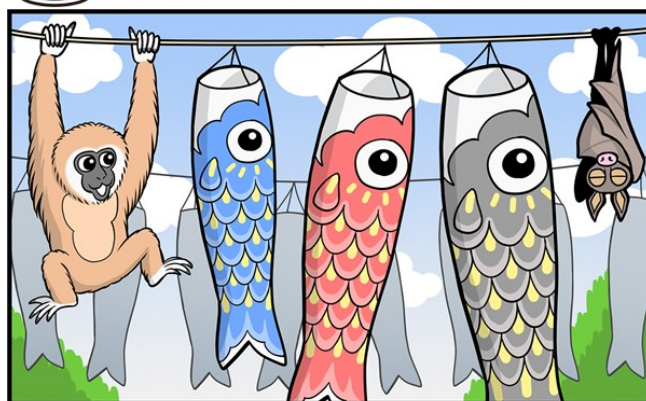
- ① 栄花物語
- ② 平家物語
- ③ 落窪物語

ヒント

壇ノ浦の戦いをはじめとする合戦が有名です。



## まちがいさがし



上下の絵に間違いが3個あります。探してみましょう。

※クイズとまちがいさがしの正解は、表面の一番下の部分をご覧ください。

ご縁を大切にしたいとの想いで、発行しています。