



竹村石材新聞



春のお彼岸

まだまだ寒い日が続きますが、日は少しずつ長くなり、春の訪れを感じますね。
先日、社内で『メタバース』について話題になりました。言葉自体は聞いたことがありましたが、具体的にどういうものかは知りませんでした。

メタバースとはmeta(超越した)とuniverse(世界)の合成語で、インターネット上の仮想現実の進化系なのだそうです。「将来、仮想現実空間でお墓参りをする時代が来るのでは?」という話題に、私は最初「そんなことする人はいないだろう」と思っていました。が、コロナ禍でお墓参りに行けない人がいることを考えると、いずれそういう時代が来るのかもしれない。時代について行けるように、

日々アップデートしていきたいと思います。

竹村石材新聞の過去記事はこちらでご覧になれます⇒
石材新聞配信希望の方は、下記アドレス脇田宛に件名をご記入のうえ、送信ください。 takemura@jeans.ocn.ne.jp



知っていますか? 3月の記念日

●3月27日は「仏壇の日」です

西暦685年のこの日、天武天皇が「諸国家毎に佛舎(ほとけのみや)を作り、即ち仏像と経とを置き、礼拝供養せよ」との詔(みことり)を出したという記述が『日本書紀』にあることにちなんで、全日本宗教用具協同組合が「仏壇の日」と制定しました。当初は3月27日の年一回でしたが、その後徐々に広がり、今では毎月27日が「仏壇の日」となりました。



■発行者 : 竹村石材株式会社

脇田 大 (わきだ まさる)

河北郡津幡町生まれ。妻、息子3人、妻の両親の7人大家族。かつて長男・次男が所属していた野球チームのお父さん方とお酒を飲むことがもっぱらの楽しみです。



竹村公伸



脇田 大



竹村元成

竹村石材株式会社
TEL:076-241-0325
石川県金沢市寺町5-2-38

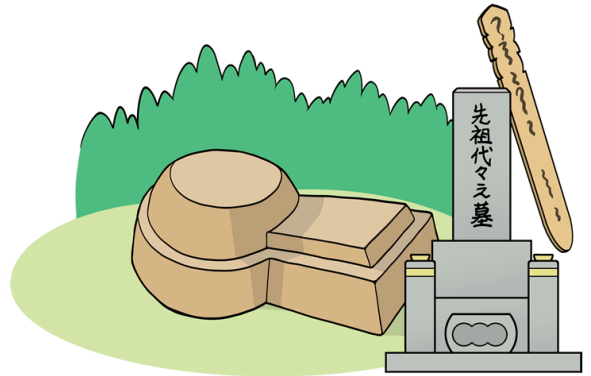
※仏事クイズの答え: ③

※まちがいさがしの答え: 1)蝶々の向き 2)カエルの手 3)雲の口

😊 ～お墓・仏事のミニ知識～ 😊

★石のお墓はいつからあるの？ ～日本のお墓の歴史～

日本のお墓の歴史は古く、縄文時代には既に埋葬の習慣があったことが確認されています。その後、権力者を埋葬する大規模な古墳が作られ、平安時代には公家や豪族や高僧などが亡くなると、仏教に基づく供養塔・五輪塔などを建てられるようになりました。その後、庶民が



墓石を建てる習慣は戦国時代の畿内に始まり、檀家制度とともに江戸時代に一般的に広まっていきました。なぜなお墓に石を使用したかということについては、日本に古くからある「石には特別な力が宿る」という考えや、石が長い時間を経ても変化しにくいという性質などがあげられ、現代に続いています。

仏事クイズ Q&A

知っているようで知らない仏事のことや言葉の意味をクイズで確かめてみましょう。

Q

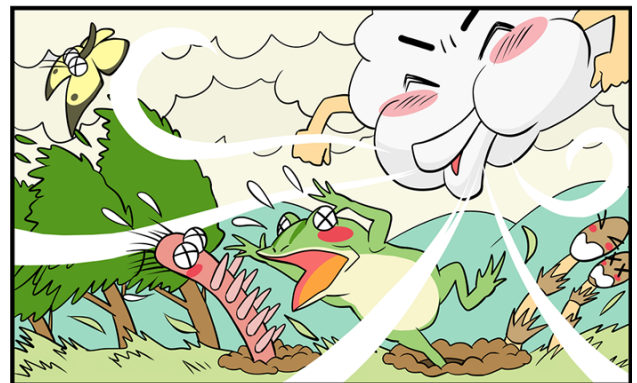
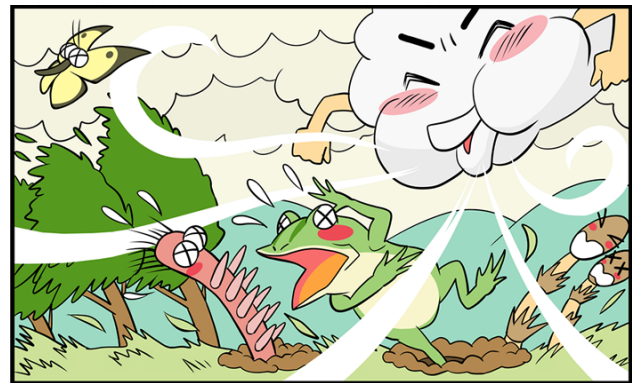
「日本最古のお寺」は次のうちどのお寺？

- ① 法隆寺
- ② 清水寺
- ③ 飛鳥寺

ヒント

6世紀末～7世紀初めの創建で、日本最古の大仏が本尊です。

☕ まちがいさがし



上下の絵に間違いが3個あります。探してみましょう。

※クイズとまちがいさがしの正解は、表面の一番下の部分をご覧ください。

ご縁を大切にしたいとの想いで、発行しています。